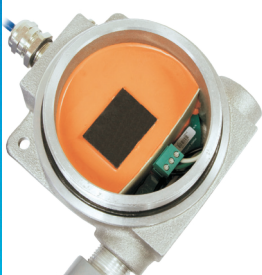


## Puissance intrinsèquement sécurisée pour le terminal IND226x



### Les approbations globales prennent en charge la conformité locale

Sécurité intrinsèque garantie via la conformité aux normes et directives reconnues globalement. Conforme à la réglementation applicable dans votre région du monde.



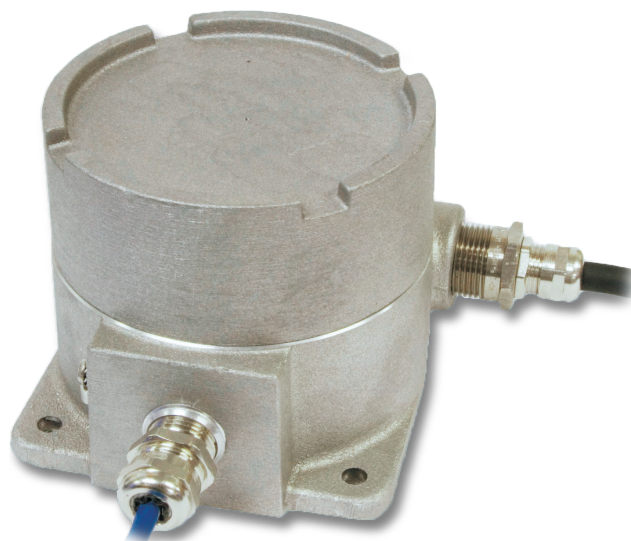
### Format inviolable

Protège l'intégrité des composants critiques et empêche l'altération de la sécurité de l'installation.



### Opération en continu

Les versions 120 V et 240 V peuvent être installées directement dans la plupart des Division 1, Zone 1 et Zone 21, offrant une alimentation CA en continu à votre opération.



### Blocs d'alimentation APS500 et APS501

Les modèles APS500 et APS501 fournissent une alimentation intrinsèquement sécurisée à un IND226x dans une zone dangereuse, rendant inutile l'achat coûteux de barrières ou de protections additionnelles. D'un format inviolable et avec des supports de montage intégraux, ces options d'alimentation optimisent la flexibilité de la solution pour la zone dangereuse de l'IND226x.

Données techniques

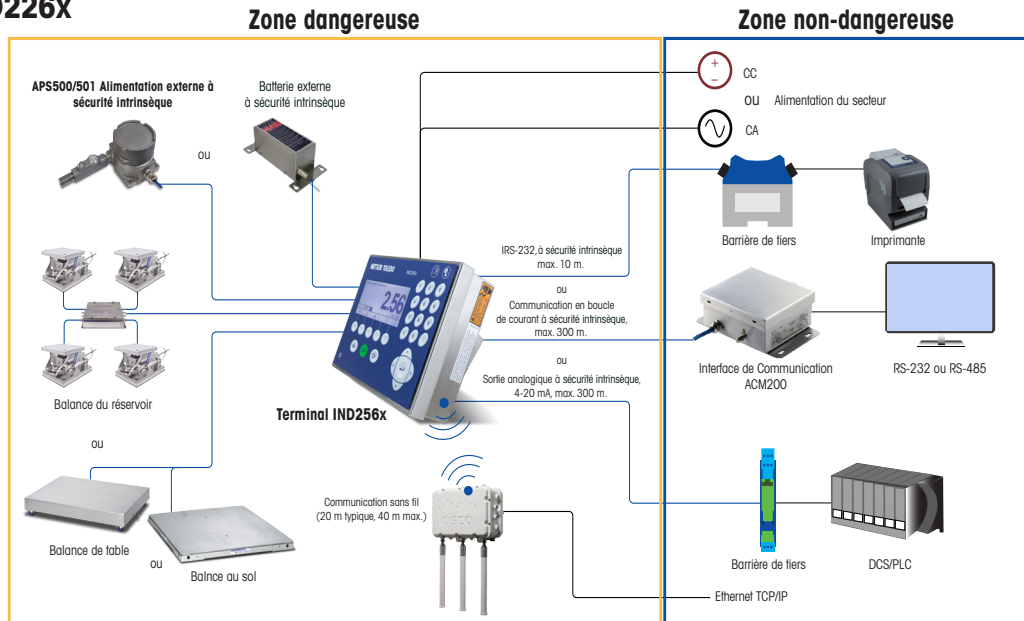
## Alimentation sécurisée pour l'IND226x

APS500 et APS501

Bloc d'alimentation à sécurité intrinsèque

### Fonctionnalités et avantages

- Disponible en modèles 120 VCA (APS500) et 240 VCA (APS501)
- Permet d'installer une source d'alimentation CA dans la plupart des zones classées dangereuses des Division 1, Zone 1 et Zone 21 sans devoir recourir aux barrières ou protections coûteuses
- Une alimentation en continu supprime le besoin de remplacer et de charger les batteries utilisées dans les zones dangereuses
- L'installation inviolable se sert d'une encapsulation pour protéger la sécurité continue du produit
- Les blocs d'alimentation incluent un câble assemblé pour la connexion au terminal et des attaches de montage intégrées, ce qui facilite l'installation



**Dimensions de l'enceinte (H x L x P)** 170 x 120 x 110 mm

**Poids d'expédition** Poids brut approximatif de 3,2 kg

**Construction boîtier / Protection contre les conditions ambiantes** Enceinte moulée en aluminium sans plomb avec des raccords nickelés  
Protégé contre les explosions  
Protection de type 4x et IP66

**Environnement d'exploitation** -10°C à 40°C, humidité relative entre 10% et 95%, sans condensation

**Alimentation d'entrée** APS500: Fonctionne entre 85 et 132 VCA, 49-61 Hz @ 200mA  
APS501: Fonctionne entre 168 et 250 VCA, 49-61 Hz @ 100mA

**Puissance de sortie** Tension de sortie: courant continu de 10 VCC jusqu'à 485 mA

**Connectivité au terminal** Câble intégral de 3 m inclus  
Extension possible jusqu'à 48 m maximum

Approbations:	FM - États Unis	Classe I,II,III Division I, Groupes B, C, D, E, F, G T6 AIS for Classe I,II,III Division I, Groupes A, B, C, D, E, F, G -10°C ≤ Ta ≤ +40°C
	FM - Canada	Classe I,II,III Division I, Groupes B, C, D, E, F, G T6 AIS for Classe I,II,III Division I, Groupes A, B, C, D, E, F, G -10°C ≤ Ta ≤ +40°C
	ATEX	Zone 1 - II 2 G Ex eb mb [ib Gb] IIC T5 Gb Zone 21 - II 2 D Ex tb IIIC T64°C Db -10°C ≤ Ta ≤ +40°C
	IECEX	Zone 1 - Ex eb mb [ib Gb] IIC T5 Gb Zone 21 - Ex tb IIIC T64°C Db -10°C ≤ Ta ≤ +40°C

#### Numéros de certificat

FM - États Unis	FM19US0041
FM - Canada	FM19CA0021
ATEX	FM19ATEX0017
IECEX	IECEX FMG 12.0027

**Réf. pièce** APS500: 64056319  
APS501: 64058025

Certificat de qualité ISO9001  
Certificat d'environnement ISO14001  
Internet: <http://www.mt.com>  
Service international

Sous réserve de modifications techniques  
30686912  
©07/2021 Mettler-Toledo, LLC

## METTLER TOLEDO Service

### Services essentiels à une performance fiable

METTLER TOLEDO est hautement qualifié pour offrir des services d'installation, de calibrage et de maintenance qui sont essentiels à la précision, l'optimisation des temps d'exploitation et une durée de vie utile plus longue. Nos techniciens qualifiés se tiennent à votre disposition pour vous indiquer les pièces et les outils appropriés.

[www.mt.com](http://www.mt.com) pour plus d'informations